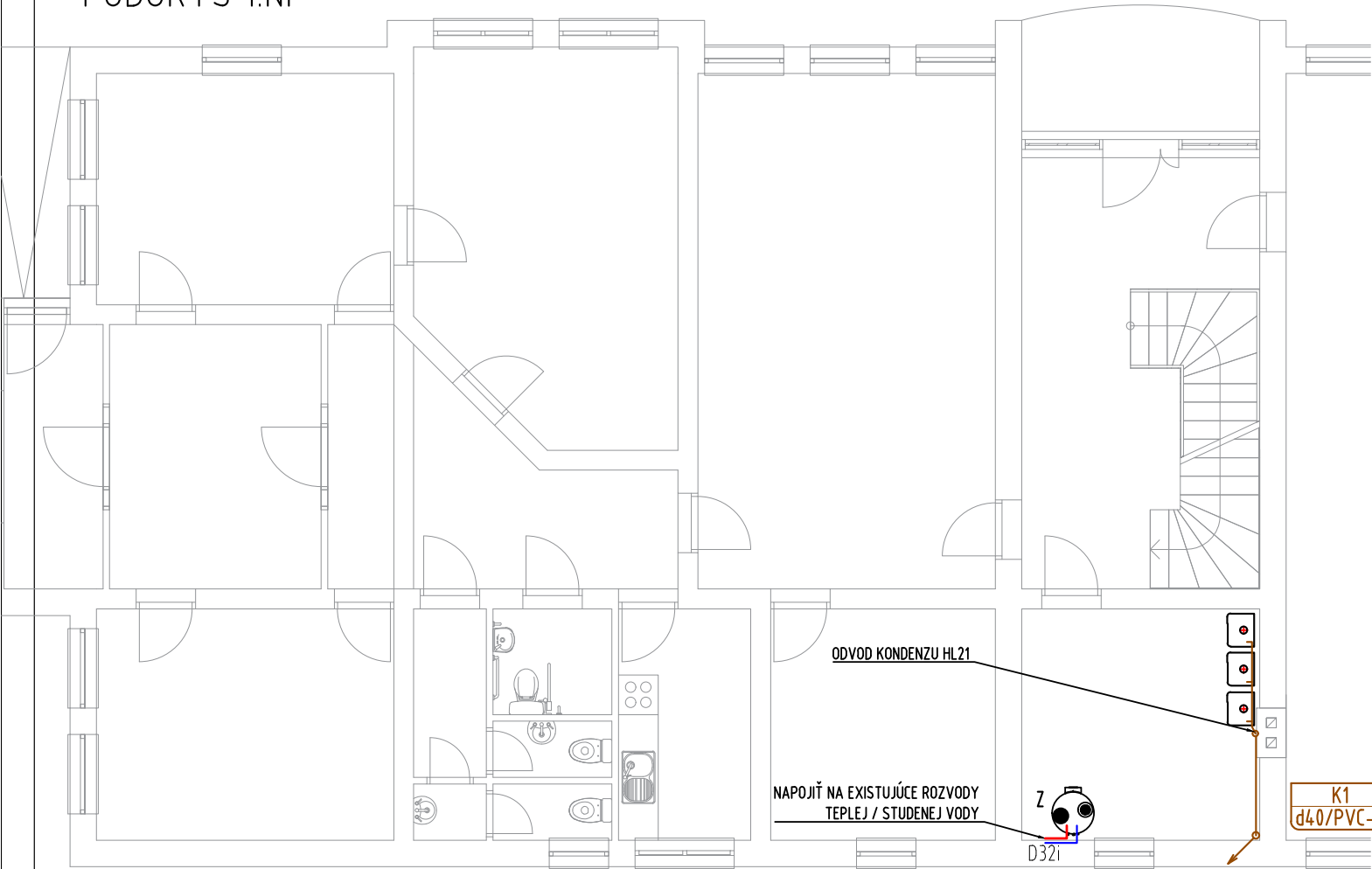
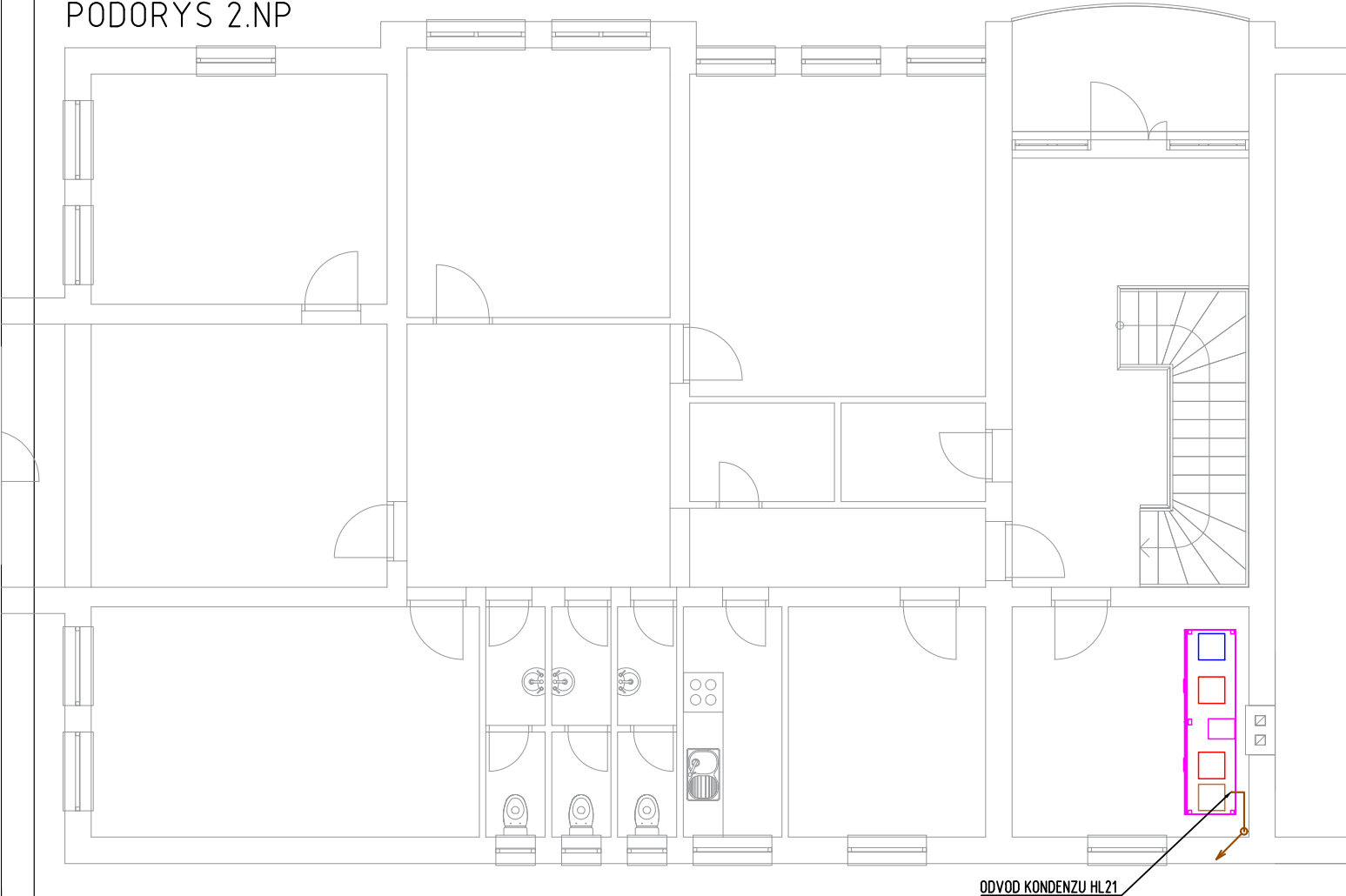


PÔDORYS 1.NP

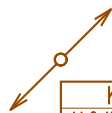


PÔDORYS 2.NP



LEGENDA

- PK KONDENZAČNÝ KOTOL, ODKANALIZOVANIE D40
Z ZÁSOBNÍKOVÝ OHRIEVAČ 251 L



K1
d40/PVC-U

STÚPACIE POTRUBIE SPLAŠKOVEJ KANALIZÁCIE.1M NAD ÚROVEŇ PODLAHY 1.NP OSADIŤ ČISTIACI KUS.
VYVIEŠŤ NAD STRECHU A OSADIŤ ODVETRAVACIU HLAVICU HL810/VYVIEŠŤ K STROPU A OSADIŤ PRIVZDUŠŇOVACIU HLAVICU HL905.
OZNAČENIE/DIMENZIA/MATERIÁL



PRIPÁJACIE POTRUBIE PRE SPLAŠKOVÚ KANALIZÁCIU, MATERIÁL PE HD, VIEŠŤ V SKLONE DO STÚPACIEHO POTRUBIA



PRIPÁJACIE POTRUBIE STUDNEJ VODY, MATERIÁL PEX-AL-PEX, IZOLOVANÉ



PRIPÁJACIE POTRUBIE TEPLEJ VODY, MATERIÁL PEX-AL-PEX, IZOLOVANÉ

POZNÁMKA

PRIPOJOVACIE KANALIZAČNÉ POTRUBIE VEDENÉ V MIN. SPÁDE 3% KU STÚPAČKÁM, PRIPOJENÉ OBJÍMKAMI SO ZVUKOVO IZOLAČNÝMI ELEMENTAMI.
V MIESTE PRESTUPU STAVEBNÝMI KONŠTRUKCIAMI JE POTRUBIE CHRÁNENÉ IZOLÁCIOU HR. 20MM.
VŠETKY ZARIAĎOVACIE PREDMETY BUDÚ OPATRENÉ ZAPÁCHOVÝM UZÁVEROM. ODVETRANÉ STÚPAČKY SÚ UKONČENÉ 0,6 M NAD ÚROVŇOU STRECHY VENTILAČNOU HLAVICOU.
VÝŠKA NAPOJENIA PODĽA POUŽITÝCH ZARIAĎOVACÍCH PREDMETOV. PRI ZARIAĎOVACÍCH PREDMETOCH URČENÝCH PRE DETI JE VÝŠKA OSADENIA PODĽA PRÍSLUŠNEJ VYHLÁŠKY.
POTRUBIA VEDENÉ PRI STROPE, SÚ KOTVENÉ DO NOSNEJ KONŠTRUKCIE, PODĽA VYHLÁŠKY.

Autor návrhu		Ing. Ladislav Bľacha	<div>ENAU, s.r.o.</div> <div>Ing. Pavol Fedorčák, Phd.</div> <div>Komárany 59, Vranov n/T</div> <div>t.č. 0949803607</div> <div>email:fedorcak@enau.sk</div>	
Zod. projektant		Ing. Pavol Fedorčák, PhD.		
Vypracoval		Ing. Ervín Vasilišin, Ing. Pavol Fedorčák, PhD.		
Stavebník		Obec Hencovce, Sládkovičova 1995/32, Hencovce, 093 02		
Miesto stavby		p.č.: 248/1, 248/4, k.ú.: Hencovce, okres Vranov nad Topľou	Číslo zákazky	2021-299
Názov stavby		ZNÍŽENIE ENERGETICKEJ NÁROČNOSTI BUDOVY OBEČNÉHO ÚRADU V OBCI HENCOVCE	Formát	4 x A4
Objekt			Dátum	09/2021
Obsah		VYKUROVANE -ODVOD KONDENZU	Stupeň	DSP
Časť			Mierka	1:100
			Číslo výkresu	04